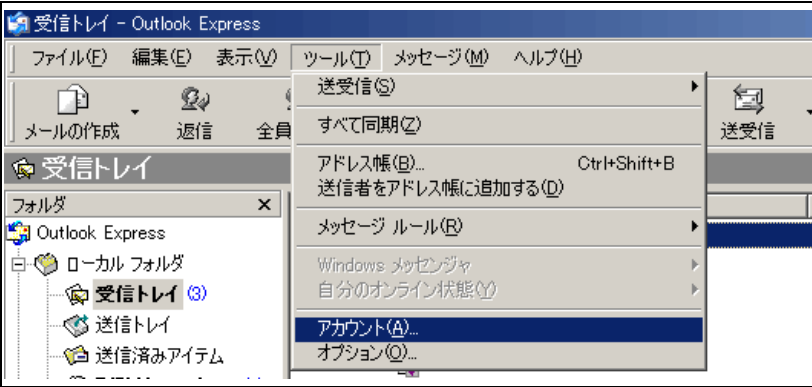
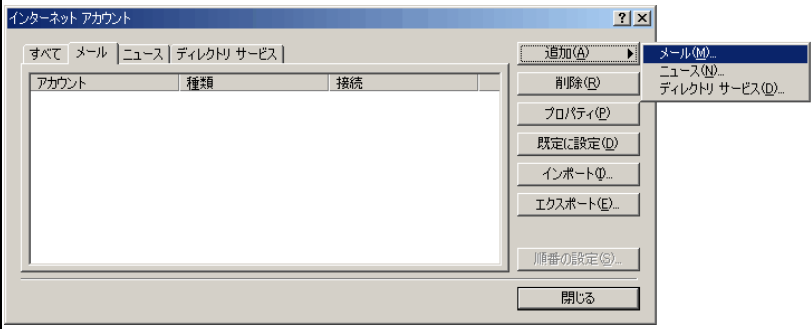
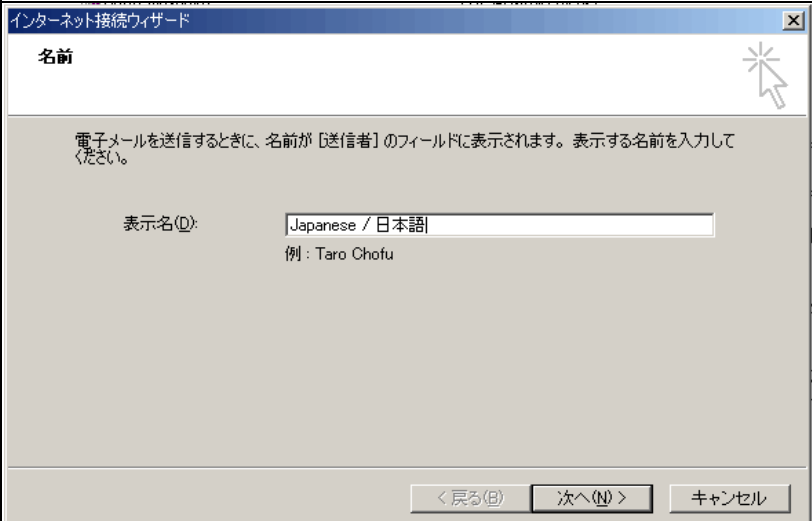
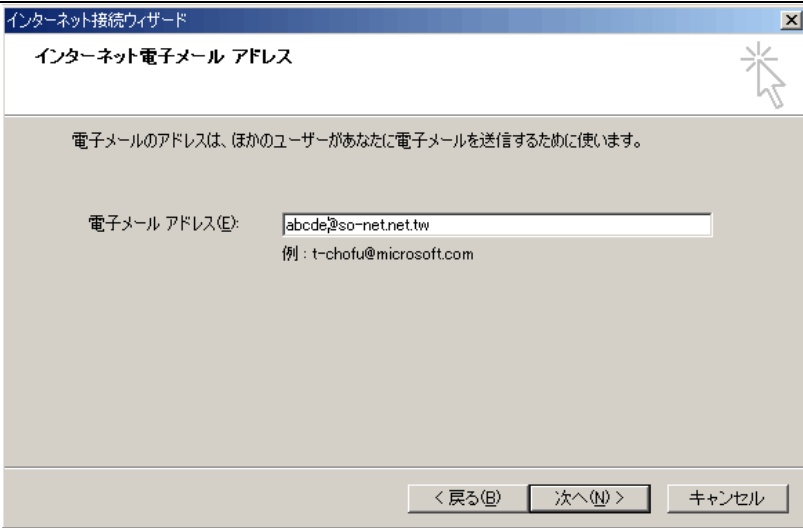
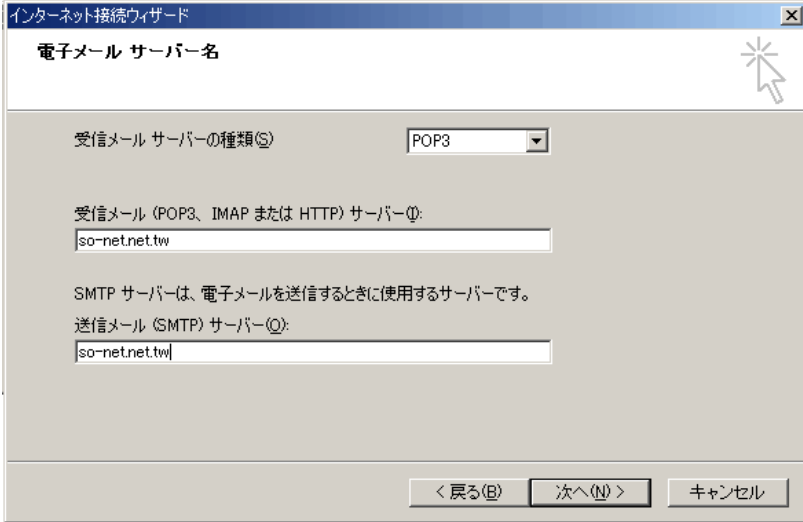
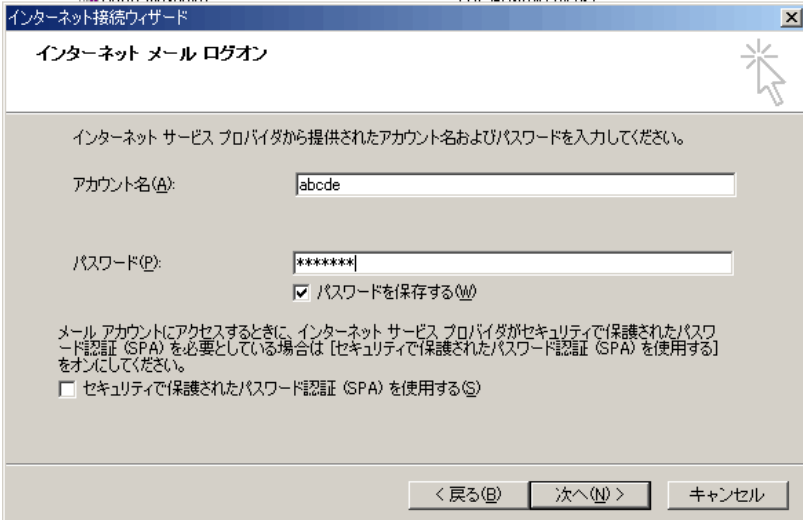


So-net 台湾メール設定マニュアル

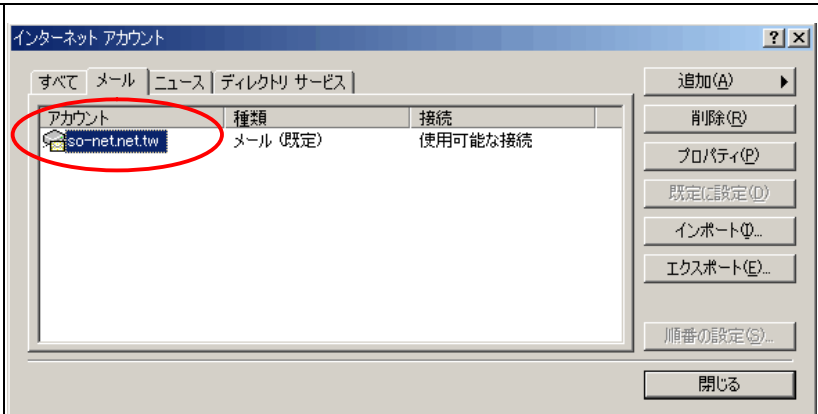
Outlook Express の設定方法	2
Outlook の設定方法	5
ソネット台湾以外のメールを送受信する場合の設定方法	6

Outlook Express の設定方法

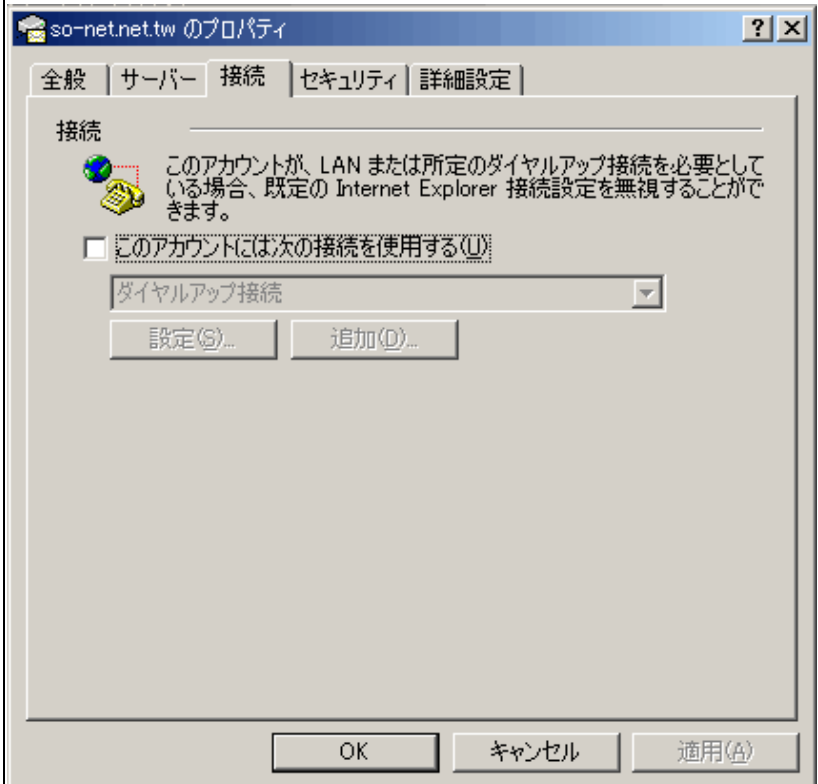
<p>1.「ツール」から「アカウント」を選んでください。</p>	 A screenshot of the Outlook Express application window. The 'Tools' menu is open, and the 'Accounts (A)...' option is highlighted. Other menu items include 'Send/Receive (S)', 'Sync All (Z)', 'Address Book (B)...', 'Message Rules (R)', 'Windows Messenger', 'My Online Status (O)', and 'Options (O)...'. The 'Inbox' folder is visible in the left-hand pane.
<p>2.「インターネットアカウント」のウィンドウ内の「メール」のタブをクリックし、「インターネットアカウント」のウィンドウ内の「追加」をクリックして、「メール」を押してください。</p>	 A screenshot of the 'Internet Accounts' dialog box. The 'Mail' tab is selected. The 'Add (A)' button is highlighted, and a sub-menu is open showing 'Mail (M)...', 'News (N)...', and 'Directory Services (D)...'. Other buttons include 'Remove (R)', 'Properties (P)', 'Set Defaults (D)', 'Import (I)...', 'Export (E)...', 'Set Passwords (S)...', and 'Close'.
<p>3.表示名というところにはこの後、メールを送ったときに相手に表示されるお名前を入力し、「次へ」をクリックして下さい。</p>	 A screenshot of the 'Internet Connection Wizard' dialog box. The 'Name' section is visible, with a text input field containing 'Japanese / 日本語'. Below the field, it says '例: Taro Chofu'. At the bottom, there are buttons for '< Back (B)', 'Next > (N)', and 'Cancel'.

<p>4.ソネット台湾のメールアドレスを入力し、「次へ」をクリックして下さい。</p>	
<p>5.「受信メールサーバーの種類」というところが POP3 となっていることを確認し、「受信メールサーバー」、「送信メールサーバー」の欄に so-net.net.tw と入力し、「次へ」をクリックして下さい。</p>	
<p>6.パスワードの部分にソネット台湾からお送りしたパスワード(中国語で密碼)を入力して下さい。入力したパスワードは右図の用に全て*になります。入力したら「次へ」をクリックして下さい。</p>	

7. 完了を押すと「インターネットアカウント」に戻ります。作成されたアカウントをダブルクリックして下さい。



8. 作成したアカウントのプロパティが開いたら「接続」のタブをクリックし、「このアカウントには次の接続を使用する」にチェックが入っていないことを確認して下さい。チェックが入っている場合、チェックを外し「適用」をクリックして下さい。最後に全てのウィンドウを閉じて設定は終了です。



Outlook の設定方法

1. 「**アウトルック (Outlook)**」を起動してください。
2. 「**ツール**」から「**電子メールアカウント**」を選んでください。
3. 「**新しい電子メールアカウントの追加**」を選び「**次へ**」を押して下さい。
4. 「**POP3**」を選び「**次へ**」を押して下さい。
5. ウィンドウ内の空欄に以下の通りの内容を記入して下さい。

電子メール アカウント

インターネット電子メール設定 (POP3)
電子メール アカウントを使用するには、以下の項目をすべて設定してください。

ユーザー情報

名前(N):

電子メール アドレス(E):

サーバー情報

受信メール サーバー (POP3)(O):

送信メール サーバー (SMTP)(O):

ログオン情報

ユーザー名(U):

パスワード(P):

パスワードを保存する(B)

セキュリティで保護されたパスワード認証 (SPA) でログオンする(L)

設定のテスト

この画面内に情報を入力したら、アカウントのテストを行うことをお勧めします。テストを実行するには「アカウント設定のテスト」をクリックします (ネットワークに接続されている必要があります)。

アカウント設定のテスト(T)...

詳細設定(D)...

< 戻る(B) 次へ(F) > キャンセル

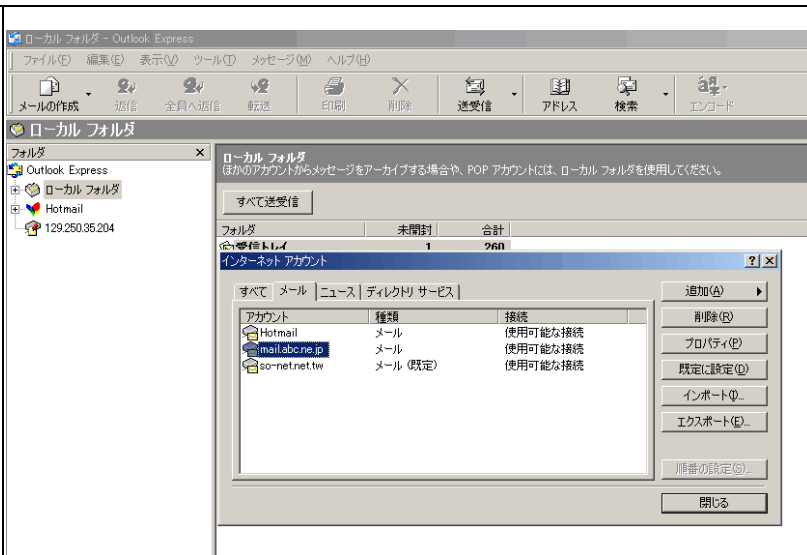
- 「**名前**」という欄には、メールの送り先に表示される宛名を入力して下さい。相手がお客様から送られたメールだとわかるようなものがいいとおもいます。漢字・ひらがな・カタカナ・英数字の全てが使えます。
 - 「**電子メールアドレス**」にはソネットよりおくりしましたメールアドレスを入力して下さい。半角の英数字を入力して下さい。
 - 「**パスワード**」にはソネットより提供しました 8 文字の数字のパスワードを入力して下さい。
 - 「**アカウント**」には自動的に入力されます。
 - 「**受信メールサーバー**」、「**送信メールサーバー**」には、ソネットのメールアドレスの後ろの部分 so-net.net.tw を入力して下さい。
6. 「**次へ**」を押して下さい。
 7. 「**完了**」を押して終了です。

ソネット台湾以外のメールを送受信する場合の設定方法 Outlook Express6 を例に設定を説明いたします。

1.「ツール」から「アカウント」を選んで下さい。「インターネットメールアカウント」というウィンドウが開きます。

左のタブのうち、「メール」を選びます。

アカウントの中に、ソネット台湾以外のメールアドレスがあることを確認して、そのアカウントの名前の部分をダブルクリックします。

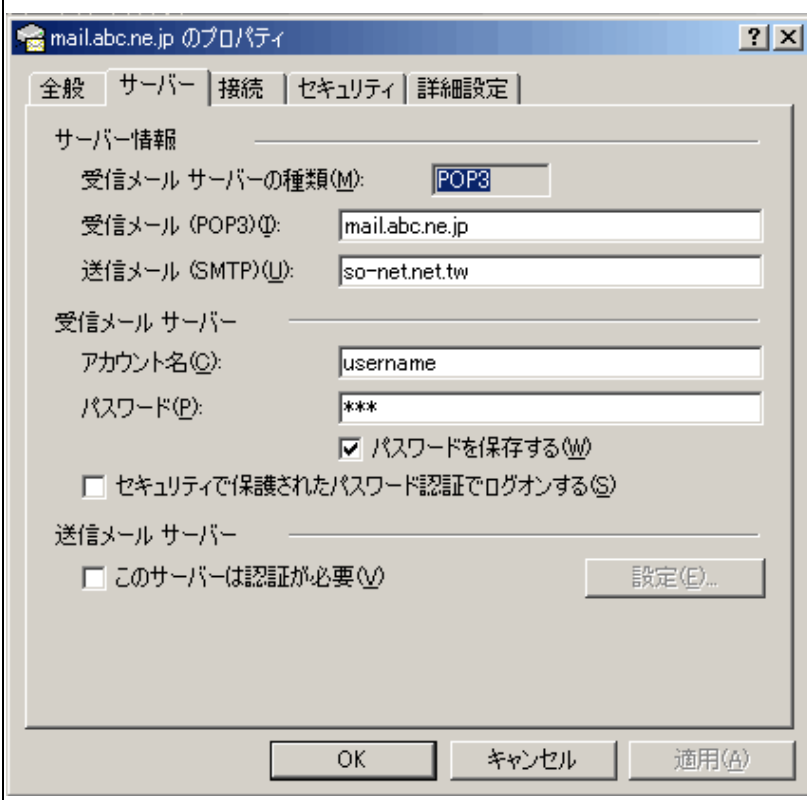


ダブルクリックをしたメールの「プロパティ」が開きます。

「サーバー」のタブをクリックし、「受信メール(SMTP)」の欄のアドレスを so-net.net.tw に変更をします。

そのほかの項目は変更をする必要はありません。

以上で設定は終了です。プロパティを閉じ、「インターネットメールアカウント」のウィンドウを「閉じる」を押して閉じて下さい。



ポイント！

Outlook Express 以外のメールソフトも、メールアドレスの SMTP サーバーを so-net.net.tw に変更するだけで送受信が効能になります。