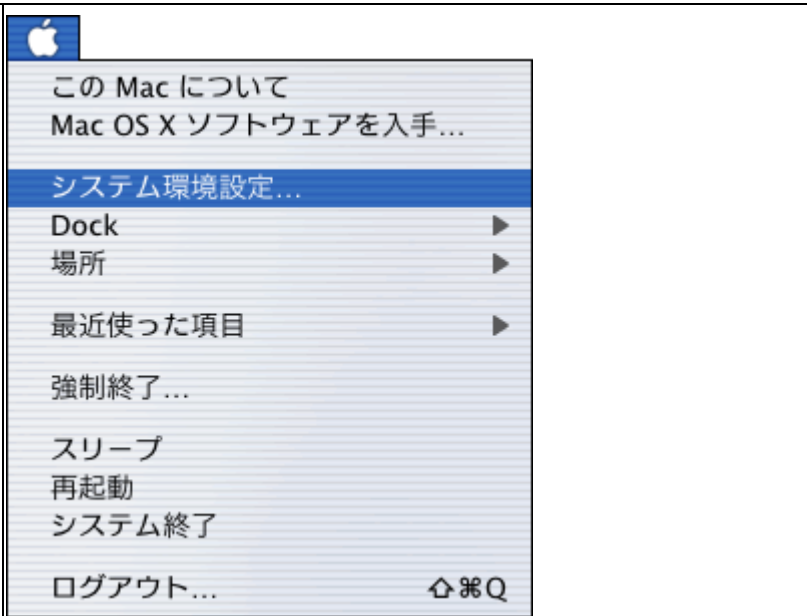


Mac OS X ADSL の設定方法

1. メニューバーのアップルメニューから「システム環境設定」を選択します。



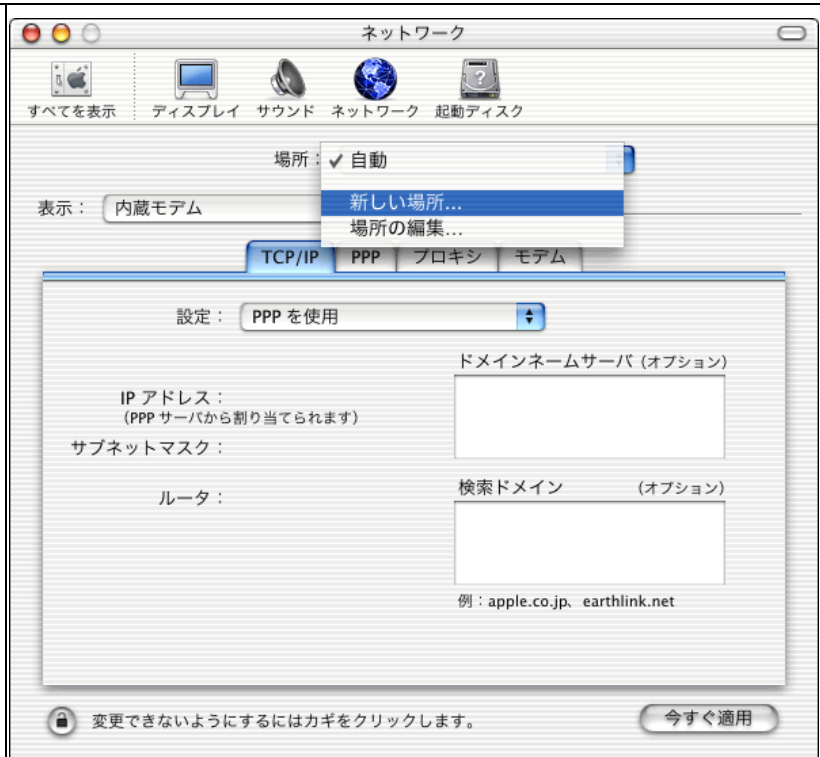
2. 表示された「システム環境設定」の画面で、ツールバーの「ネットワーク」ボタンをクリックします。

ツールバーに「ネットワーク」ボタンがない場合は、「すべてを表示」ボタンをクリックして、画面下側に表示される一覧から「ネットワーク」をクリックします。

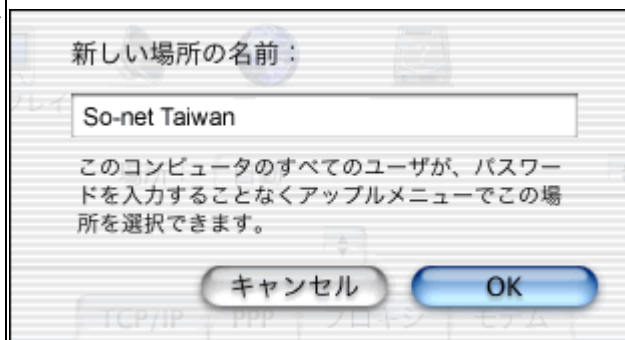


3. 示された「ネットワーク」の画面で、「場所:」から「新しい場所」を選択します。

接続設定の確認をするときは、「場所:」から、作成済みの設定を選択してください。



4. 表示された「新しい場所の名前:」の画面を、以下のように設定します。



5. 入力したら、「OK」ボタンをクリックして、「ネットワーク」の画面に戻ります。

表示された画面を以下のように設定します。

- ・「場所:」: 「So-net Taiwan」を選択
 - ・「表示:」: 「内蔵 Ethernet」を選択
- 「Ethernet」と表示されている場合もあります。

「PPPoE」タブを選択します。

「PPPoE」タブ内

- ・「PPPoE を使って接続する」 : チェックする
- ・「サービスプロバイダ :」: So-net Taiwan と入力

任意の名前でも構いません

- ・「PPPoE サービス名 :」: 何も入力しない(空欄にします)

- ・「アカウント名 :」: ログイン ID を入力

ADSL のお客様 → ログイン ID

- ・「パスワード :」: 8 文字の数字です

上記情報は Welcome mail を参考下さい。

- ・「パスワードを保存する」: 通常チェックする

「メニューバーに PPPoE ステータスを表示する」にチェックを入れておくと、メニューバーに、ADSL の接続状況を表すアイコンが表示されます

6. 「セッションオプション:」

- ・「TCP/IP アプリケーションを起動するときに自動的に接続する」: 通常チェックする

チェックしている場合、Web ブラウザなどの起動により、インターネットに自動接続します。

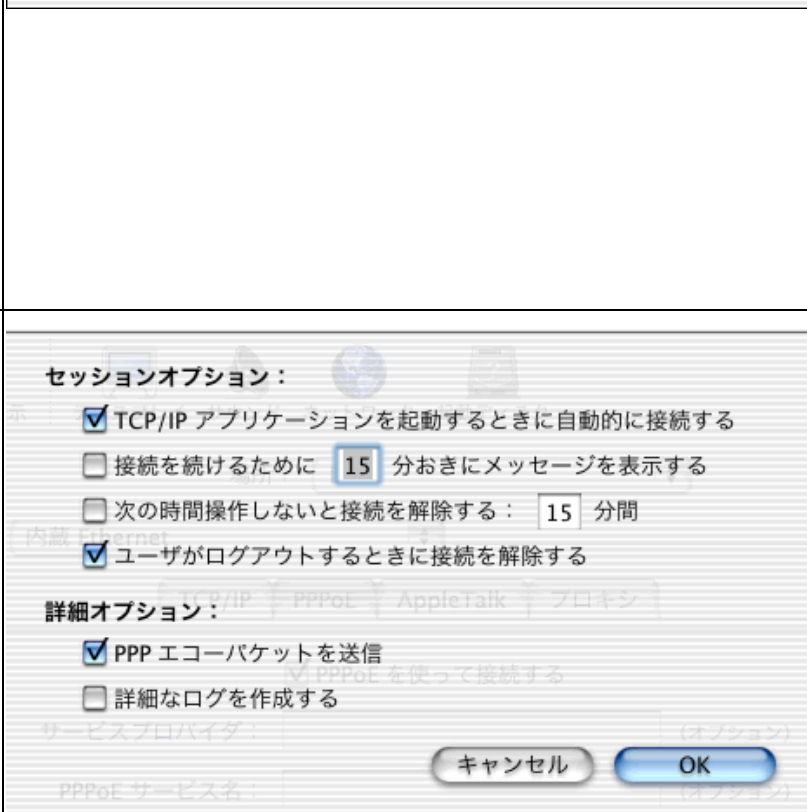
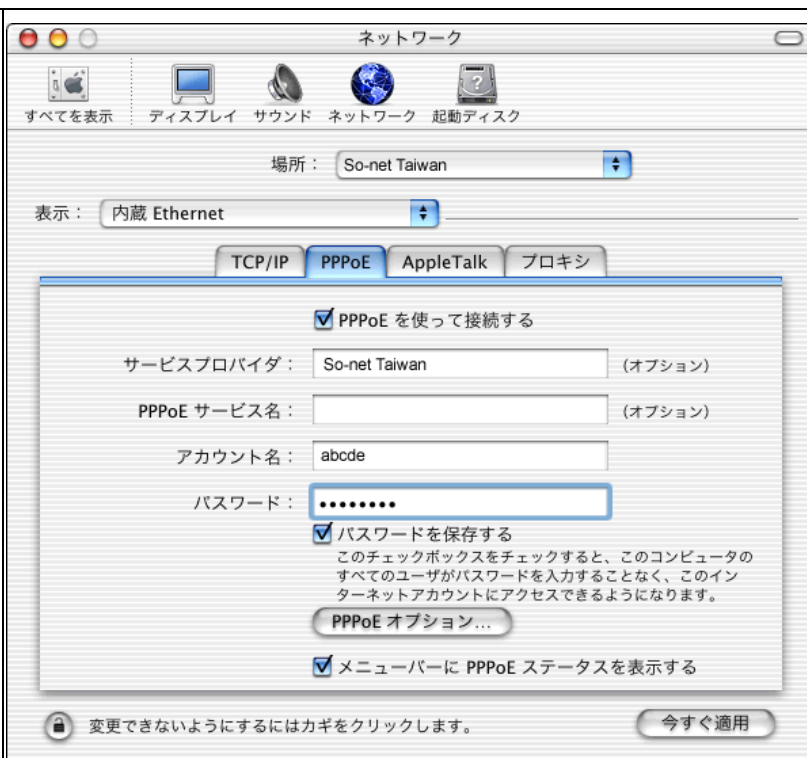
自動接続させたくない場合はチェックしません。

- ・「次の時間操作しないと接続を解除する」: お好みに応じて設定

- ・「ユーザがログアウトするときに接続を解除する」 : お好みに応じて設定

「詳細オプション:」

- ・「PPP エコーパケットを送信」 : 通常チェックする



・「詳細なログを作成する」：通常チェックしない

設定しましたら、「OK」ボタンをクリックして、「PPPoE」タブの画面に戻ります。

7. 「TCP/IP」タブを選択して、表示された画面を以下のように設定します。

タブ内

・「設定:」: 「PPP を使用」を選択



8. 「プロキシ」タブを選択して、表示された画面を以下のように設定します。

・「FTP プロキシ」：チェックしない

・「Web プロキシ (HTTP)」：チェックしない

・「Secure Web プロキシ」：チェックしない

・「ストリーミングプロキシ (RTSP)」：チェックしない

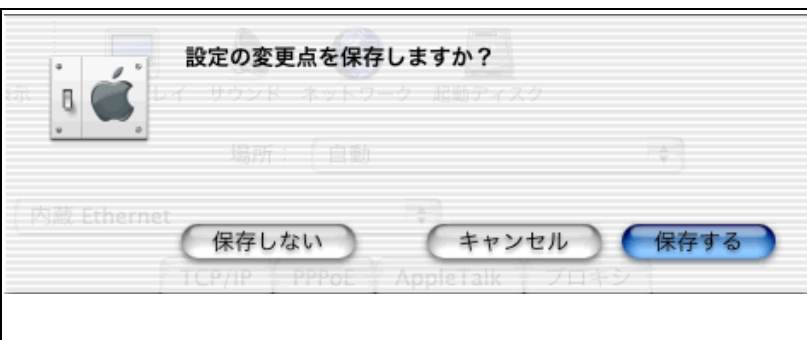
・「Gopher プロキシ」: チェックしない

・「SOCKS ファイアウォール」：チェックしない

・「次のホストとドメインに対してはプロキシ設定をバイパスする:」：何も入力しない(空欄にします)



9. 設定しましたら、左上のクローズボタンをクリックします。
「設定の変更点を保存しますか?」という画面が表示されます。
「保存する」ボタンをクリックします。
以上で、インターネット接続の設定は完了です。



会員登録の方法

- 1 . <https://www.so-net.net.tw/service/adsl/activate/>を開きます。
- 2 . 以下の情報を入力します。
中華電信已於... : ADSL モデム取り付け日時もしくは会員登録を行う日時
帳號 : ユーザー情報通知書に記載されている会員帳號
密碼 : ユーザー情報通知書に記載されている会員密碼
帳號啓用碼 : ユーザー情報通知書に記載されている会員啓用碼
- 3 . 「確定送出」をクリックします。
- 4 . ページが変わります。(数十秒かかることがあります) 一度 ADSL 接続を切り、再度接続します。

>> ADSL 相關 / ADSL 帳號啟用作業

· ADSL 帳號啟用作業

新申請的 ADSL 會員請在此處開啟帳號，以便您開始使用 ADSL 服務，開啟帳號前請先閱讀 So-net 服務條款。

通則：

- 一、凡會員申請租用本公司網際網路連線服務之業務(以下簡稱本業務)，應依本租用約定條款辦理。
- 二、會員應遵守本租用約定條款、本公司各項相關業務營業規章及其他相關法令規定租用本業務。

申請程序：

- 三、會員申請租用本業務，應依本公司之規定檢具申請書表及身分證明文件提出申請，但政府機關、學校及公營事業單位得免附證明文件。
- 四、會員應據實告知或填寫申請書表上之資料，如有虛偽不實導致任何紛爭發生者，由會員自行負責。會員之基本資料如有變動者，應儘速通知本公司，如因怠於通知所

* So-net 貼心提醒您，在輸入帳號啟用碼之前，請先確認中華電信已經派員至府上安裝 ADSL，以確保您的權益！在正式啟用您的啟用碼之後，So-net 即開始計算您的連線服務費用。

中華電信已於西元 2005 年 2 月 17 日到府安裝

帳號：

密碼：

帳號啟用碼：

若中華電信還沒到府安裝完成，請按下面按鈕查詢進度

進度查詢

(* 按下確定視同會員同意遵守以上 So-net 的租用條款。)

同意，確定送出

不同意，取消

會員登錄のページ